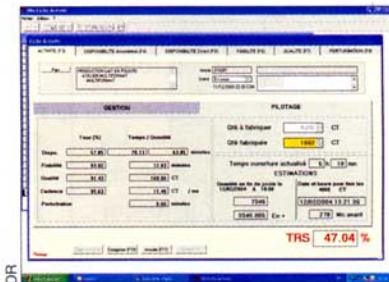


Le TRS avec NewMaint



L'éditeur **Corim Solutions** présente en option à son logiciel **NewMaint** le **module TRS**. Les utilisateurs pourront ainsi axer leur développement selon quatre pôles principaux : la mesure (enregistrement des événements machines, chronométrage des temps), la planification (en fonction des TRS précédents, ou création de plannings réalistes), l'analyse (consolidation, analyses croisées, exports vers suite bureautique) et l'optimisation (amélioration de la production, implication des opérateurs dans la recherche de performances par autonomie de mesure). L'éditeur présente ce module comme un moyen pour permettre une meilleure identification des sources d'amélioration de rendement d'une production.

➡ ml.sarte@corim.fr