

DOCUMENTATION CORIM

Configuration en mode hébergé



Version 4.2
Publiée le 15/05/2017



TABLE DES MATIÈRES

Table des matières	2
Installation du client Citrix Receiver	3
Installation du client UniPrint	6
Première connexion en mode hébergé	8

INSTALLATION DU CLIENT CITRIX RECEIVER

Pour les postes clients en Windows 8, 8.1 et 10, il est recommandé d'installer **Citrix Receiver** plutôt que Citrix Online Plug-In.

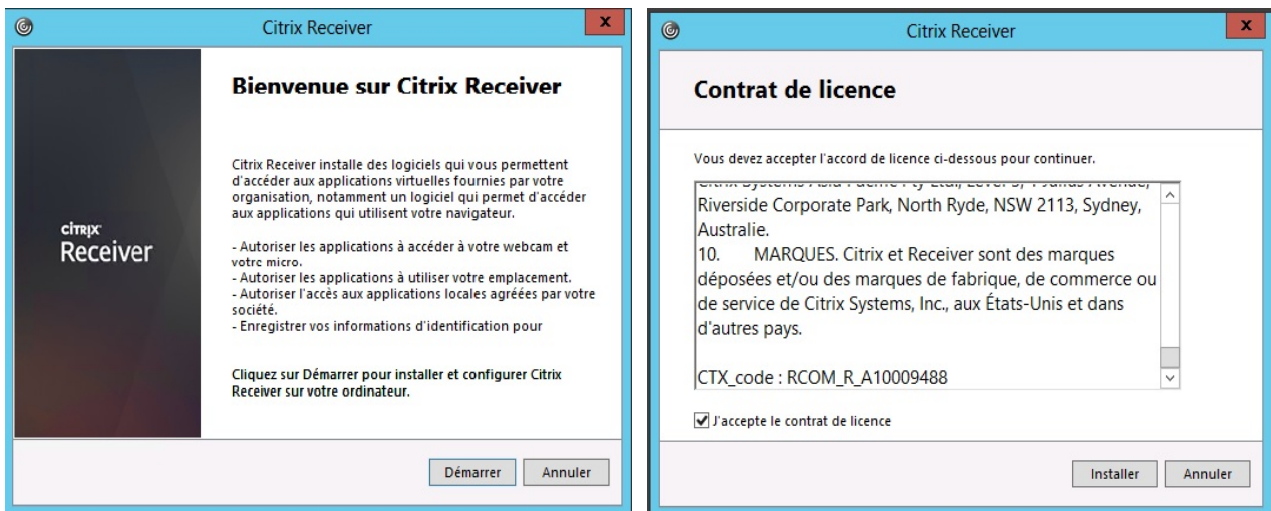
Télécharger le client Citrix

→ Téléchargez le programme d'installation du client Citrix à l'adresse :

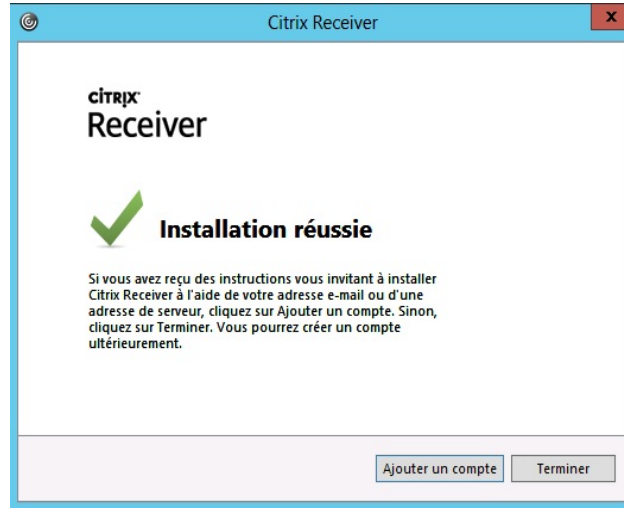
<http://www.corim-solutions.com/documents/support/telechargements/citrixreceiver4.6.exe>

Installer le client Citrix

- Décompressez puis exécutez le programme d'installation, **CitrixReceiver4.6.exe**,
- dans l'écran d'accueil **Citrix Receiver**, cliquez sur **Suivant**,
- acceptez les termes de licence : cochez **J'accepte le contrat de licence** et cliquez sur **Installer**.

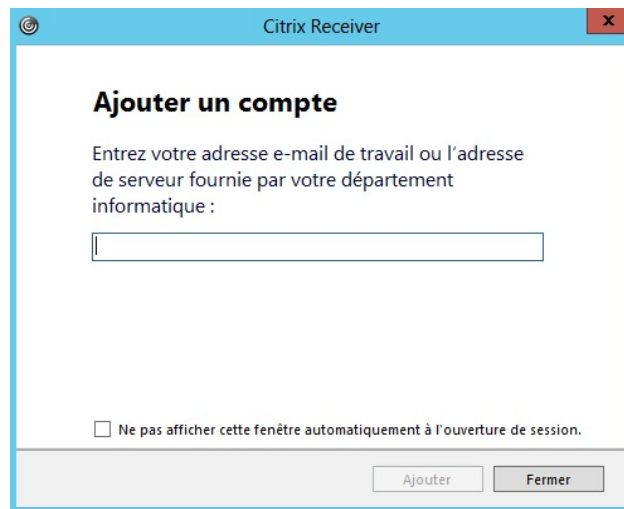


La barre d'avancement vous informe de la progression de l'installation et, lorsque l'installation est terminée, le message **Installation réussie** s'affiche,



→ cliquez sur **Ajouter un compte**.

Le client demande de saisir l'adresse du serveur auquel se connecter :



CORIM Solutions dispose de deux adresses de connexion, vous pouvez utiliser indifféremment l'une ou l'autre :

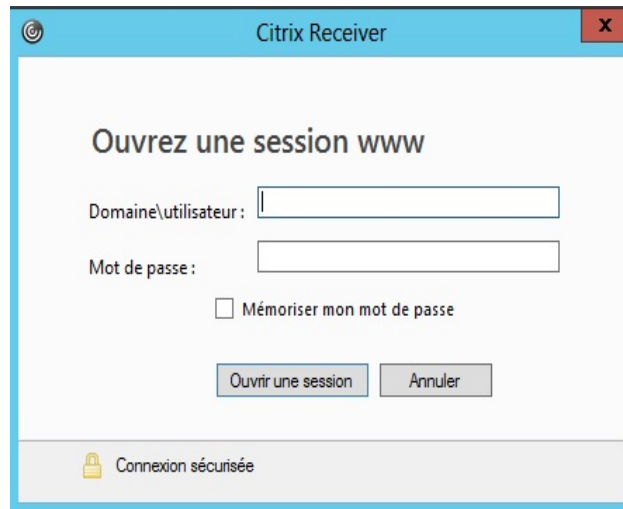
- + <https://www.corimasp.com>,
- + <https://corimasp.fr>,

→ cliquez sur **Suivant**.

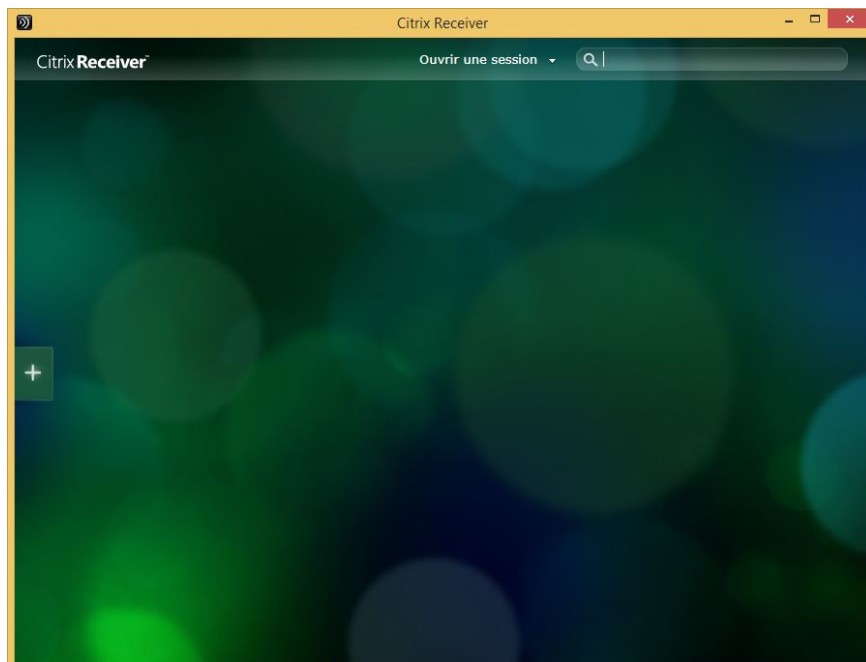
Lorsque la connexion avec notre serveur est établie, le message suivant s'affiche :

→ Cliquez sur **Terminer**.

Le client demande votre identification :



→ dans un premier temps, fermez cette fenêtre.



→ fermez la fenêtre client Citrix Receiver.

Vous devrez, par la suite, [initialiser le mot de passe](#) lors de la première connexion.

INSTALLATION DU CLIENT UNIPRINT

UniPrint permet d'imprimer depuis vos applications hébergées.

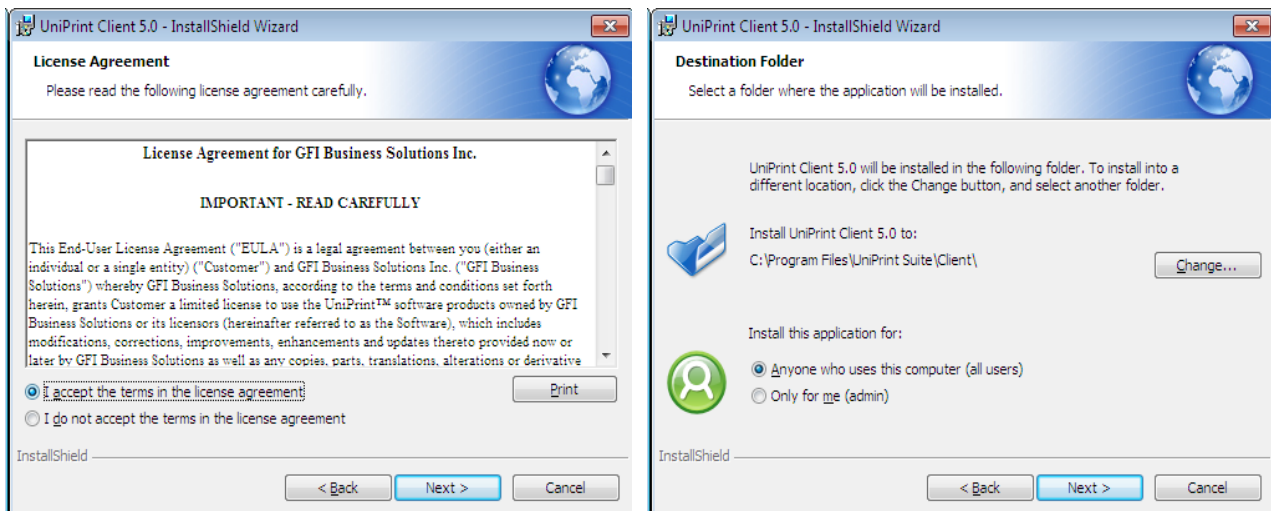
Télécharger le client UniPrint

→ Téléchargez le programme d'installation du client Uniprint à cette adresse :

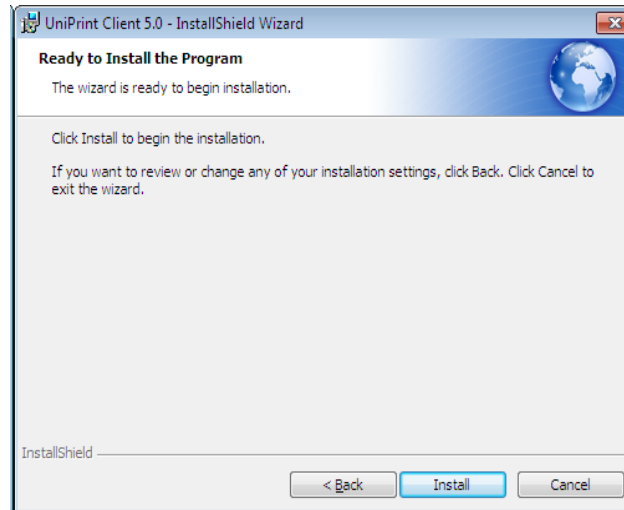
<http://www.corim-solutions.com/fr/support/telechargements>

Installer le client UniPrint

- Décompressez puis exécutez le programme d'installation,
- dans l'écran d'accueil UniPrint Client 5.0 - InstallShield Wizard, cliquez sur **Next**,
- acceptez les termes de licence : choisissez **I accept the terms in the licence agreements** et cliquez sur **Next** :



- Vous pouvez spécifier le répertoire d'installation du programme et le compte à partir duquel le programme sera accessible (dans le doute, laissez par défaut),
- cliquez sur **Next**.



- Cliquez sur **Install** pour démarrer l'installation,
- pour finaliser l'installation, cliquez sur **Finish**.

L'installation est maintenant terminée.

PREMIÈRE CONNEXION EN MODE HÉBERGÉ

Initialiser le mot de passe

Cette étape est nécessaire pour initialiser votre mot de passe.

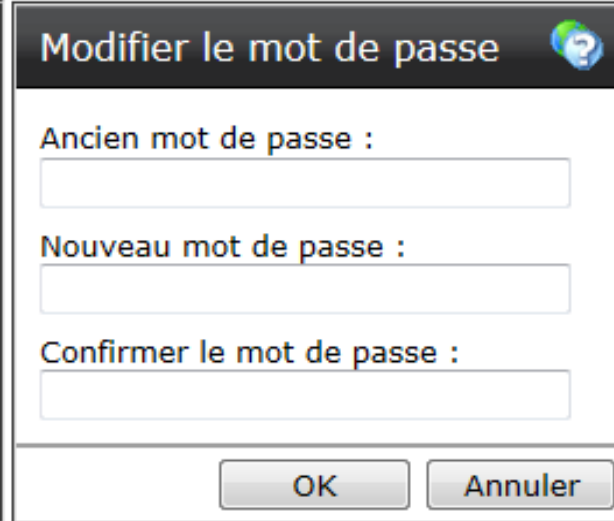
Votre compte de connexion Citrix a été créé avec un mot de passe générique (voir votre administrateur).

Avant de vous connecter, vous devez définir un nouveau mot de passe :

→ rendez vous sur la page <https://www.corimasp.com>

→ Identifiez-vous avec vos informations de connexion (**login Citrix et mot de passe générique**),

→ il vous sera demandé de fournir un nouveau mot de passe (minimum 7 caractères) :



+ **Ancien mot de passe** : le mot de passe générique fourni par CORIM Solutions ou votre administrateur,

+ **Nouveau mot de passe** : le mot de passe que vous aurez choisi,

+ **Confirmer le mot de passe** : le mot de passe que vous aurez choisi.

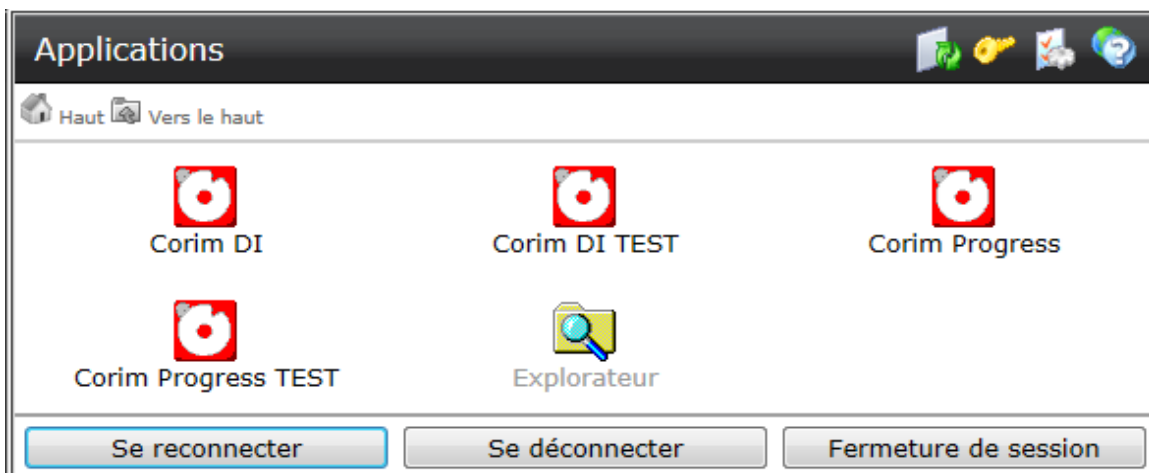
→ Si cette fenêtre n'apparaît pas automatiquement après l'ouverture de la session, modifiez votre mot de passe en cliquant sur la **clef jaune** figurant dans l'interface Web :



Se connecter aux applications via un navigateur web


Les deux URL <https://www.corimasp.com> et <https://corimasp.fr> vous permettent de vous connecter à vos applications indifféremment.

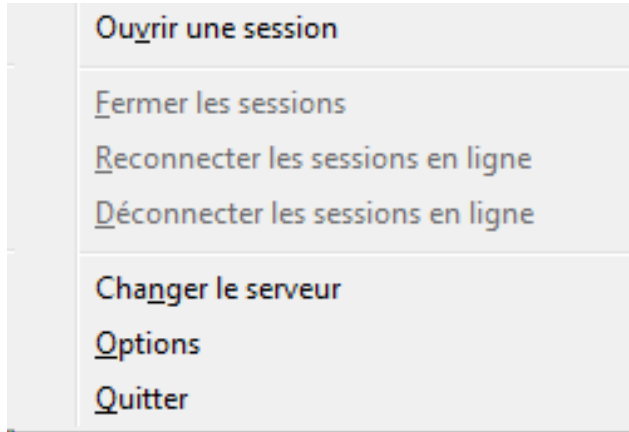
- Rendez vous sur l'un de ces sites puis identifiez-vous,
- vous pouvez alors avoir accès à vos applications via cette interface :



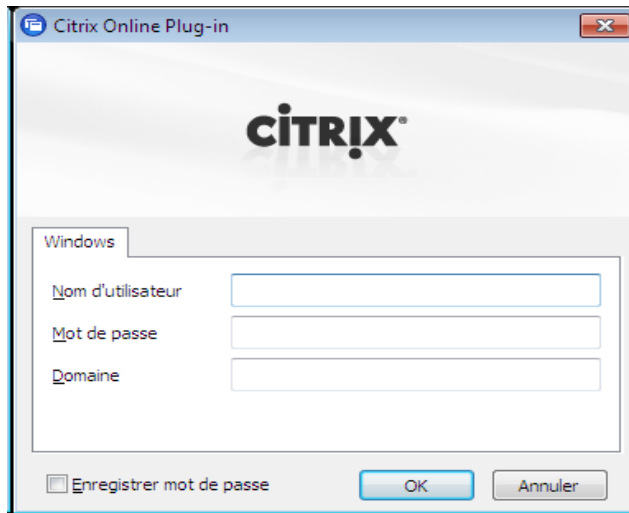
Se connecter aux applications via le client Citrix Online Plug-in

Vous pouvez aussi accéder à vos applications via le client Citrix Online Plug-in.

- Localisez cette icône  en bas à droite de votre écran, près de l'heure affichée,
- faites un **clic-droit** sur cette icône et choisissez **Ouvrir une session** :




Une fenêtre identique à celle suivant l'installation du client Citrix apparaît :



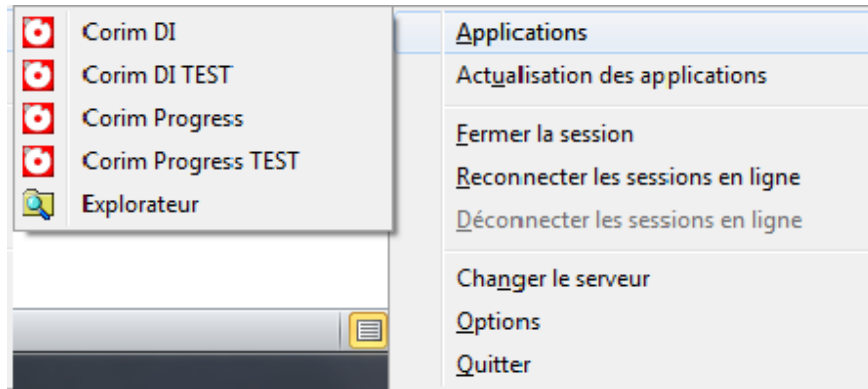
→ Renseignez les champs :

- + **Nom d'utilisateur** : votre login Citrix (ne pas confondre avec votre login d'application Corim),
- + **Mot de passe** : votre mot de passe Citrix,
- + **Domaine** : corimasp.

Information : vous pouvez cocher la case **Enregistrer le mot de passe**, vous n'aurez plus à saisir vos identifiants Citrix pour accéder à l'application.


→ Les bonnes informations entrées, l'icône du client Citrix deviendra bleue : 

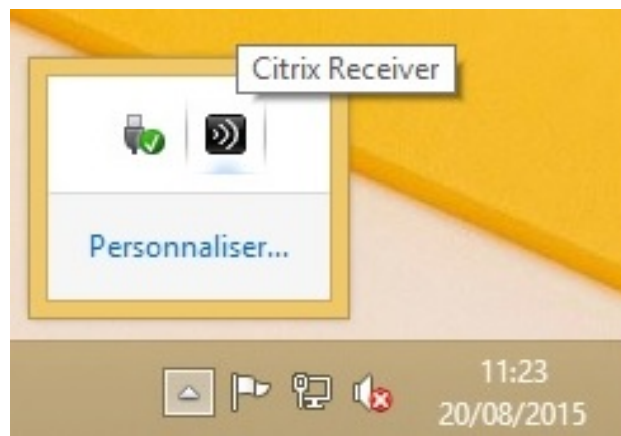
→ effectuez un **clic-droit** sur l'icône, et allez dans le menu **Applications** pour accéder à vos programmes :



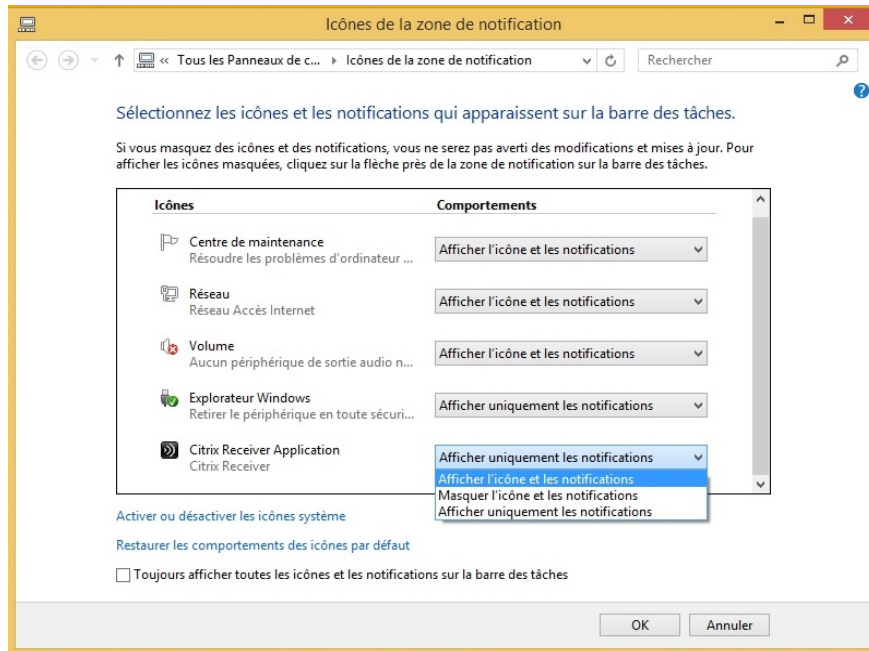
[Se connecter aux applications via le client Citrix Receiver](#)

Vous pouvez aussi accéder à vos applications via le client Citrix Receiver.

- Localisez cette icône  en bas à droite de votre écran, près de l'heure affichée,
- cliquez sur cette icône et choisissez **Personnaliser** :



Dans la fenêtre suivante :



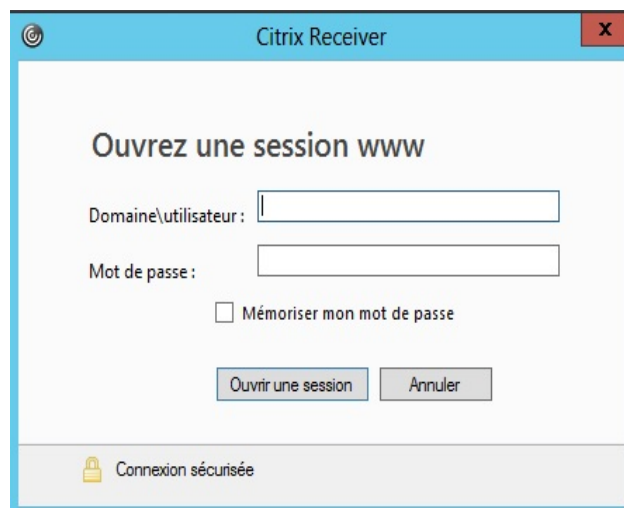
- Sur la ligne Citrix Receiver Applications, ouvrez le menu déroulant,
- sélectionnez **Afficher l'icône et les notifications**,
- validez en cliquant sur **OK**.

L'icône  du client Citrix Receiver est maintenant visible :



- faites un **double-clic** sur cette icône.

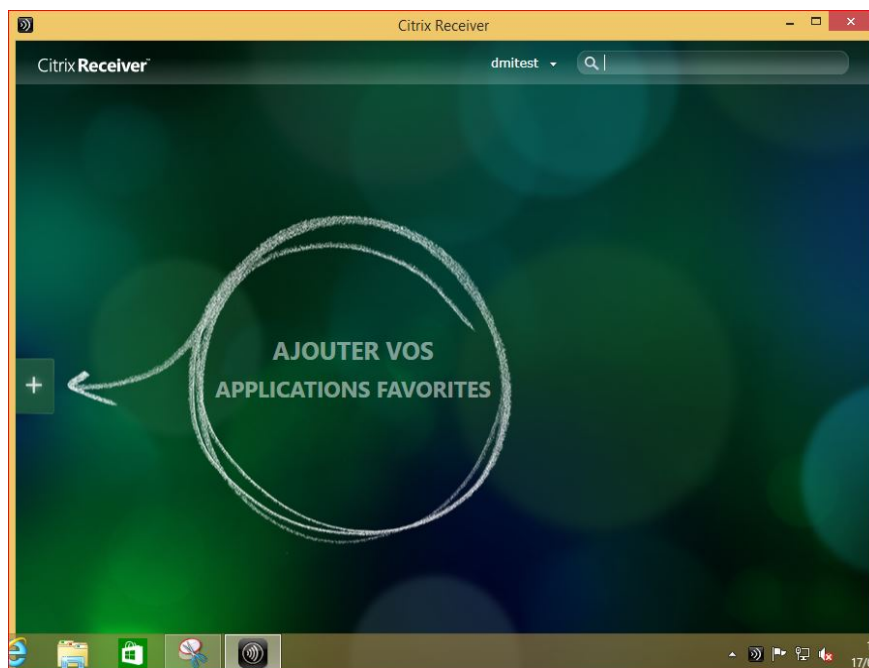
Une fenêtre identique à celle suivant l'installation du client Citrix Receiver apparaît :



→ Renseignez les champs :

- + **Domaine\utilisateur** : corimasp\ votre login Citrix (ne pas confondre avec votre login d'application Corim),
- + **Mot de passe** : votre mot de passe Citrix,
- + vous pouvez cocher la case **Mémoriser mon mot de passe**, vous n'aurez ainsi plus à saisir vos identifiants Citrix

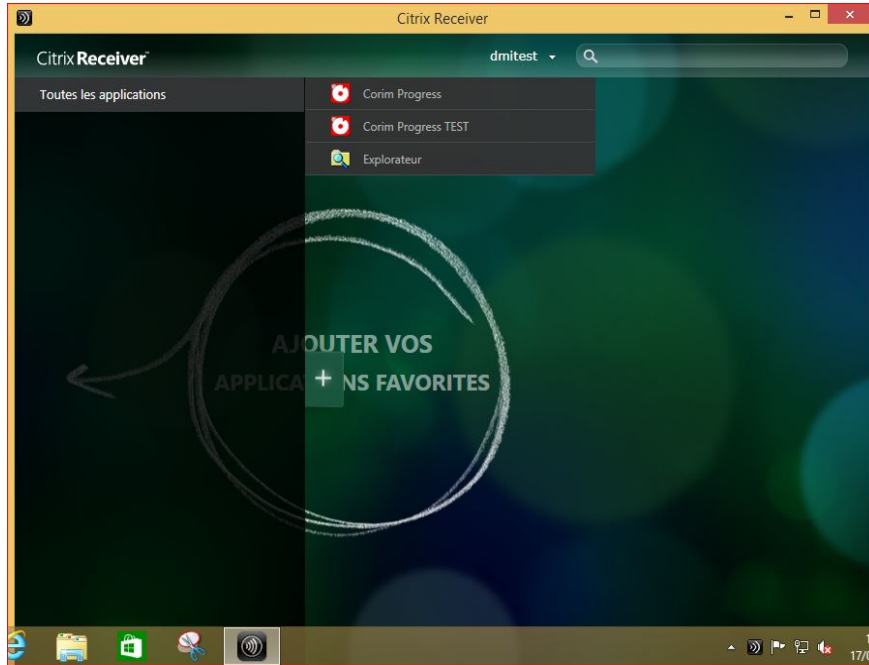
Une fois les bonnes informations rentrées le client Citrix Receiver propose :



→ cliquez sur + pour ajouter vos applications favorites,

→ cliquez sur **Toutes les applications**.

Vos applications publiées apparaissent :



- cliquez sur chaque application pour la faire transférer dans la partie centrale de la fenêtre,
- cliquez sur + pour fermer le volet de sélection.

Vous pouvez maintenant utiliser vos applications CORIM.

